

Flange Boy

für einfache und sichere
Trennung von Flanschpaaren



Anwendung und Vorteile

- Zum Trennen von Rohrleitungen werden Flanschpaare mechanisch einfach und sicher auseinander gedrückt.
- Alle Teile aus hochwertigem Material.
- **FLANSCH BOY** - weltweit in der Praxis bewährt.

Bedienung

Den **FLANSCH BOY** in ein Schraubenloch eines Flansches stecken. Die an der Kette befestigte Druckplatte zwischen die Flansche unter die Druckschraube legen und von Hand gegen die Druckplatte drehen. Sitz der **FLANSCH BOY** fest wird mit einem Schlüssel solange weiter gedreht bis eine Dichtung gewechselt oder eine Steckscheibe gesetzt werden kann.

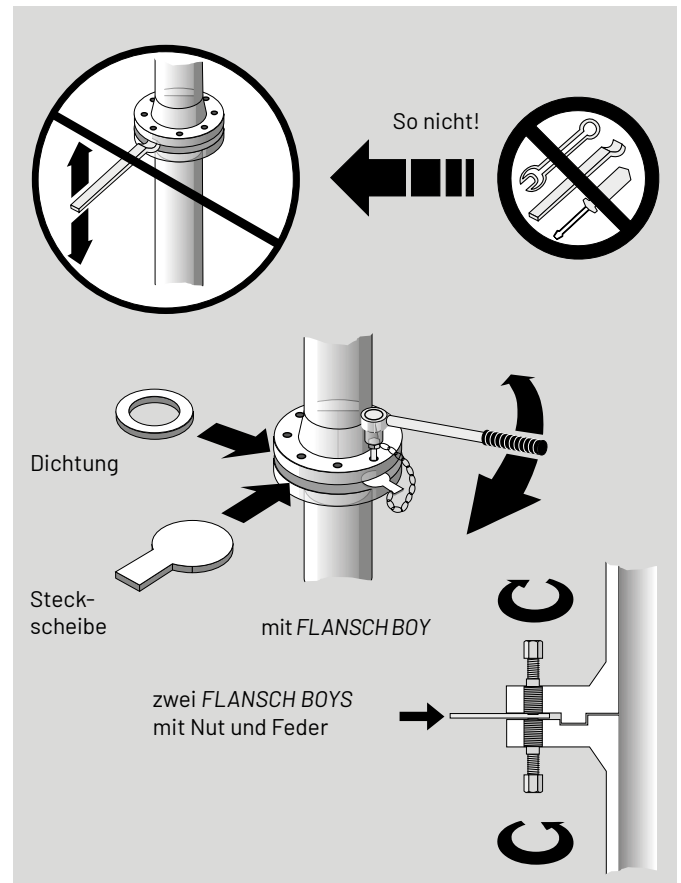
Um den **FLANSCH BOY** wieder zu entfernen wird die Druckschraube soweit zurück gedreht bis die Druckplatte herausnehmbar ist. Anschließend mit einem Hammer auf die Druckschraube schlagen und den **FLANSCH BOY** aus dem Schraubenloch herausnehmen.

Bei extrem hoher Beanspruchung können mehrere **FLANSCH BOYS** gegeneinander oder über Kreuz eingesetzt werden. Hierbei wird der **FLANSCH BOY** in das gleiche Schraubenloch des Gegenflansches gesteckt und gegen eine gemeinsame Druckplatte gedrückt. So können große Kräfte übertragen werden ohne die Druckplatte zu beschädigen. Bedingt durch die Flanschmaße kann die Druckplatte nicht dicker ausgeführt werden.

Druckplatte bei Übertragung großer Kräfte nicht einseitig belasten!

Vor Gebrauch Gewinde und Konus zu schmieren!

Warnung: Um Verletzungen zu vermeiden niemals zwischen ein Flanschpaar greifen!



DIN Flansche (weitere Größen auf Anfrage)

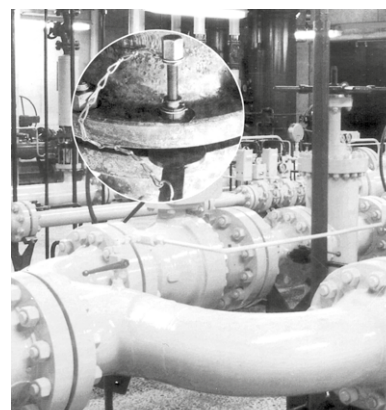
Typ	Schraubenloch (Ø mm)	PN 10 DN	PN 16 DN	PN 25 DN	PN 40 DN	PN 64 DN	PN 100 DN	PN 160 DN
D 18	18	32-125	32-125	32-80	32-80	20-25	20-25	20-25
D 22	22	150-350	150-200	100	100	32-80	32-40	32-40
D 26	26	400-500	250-300	125-200	125-150	100	50-80	50-80
D 30	30		400	250-350	200	125	100	100
D 33	33			350	250-300	150	150-175	125-150
D 36	36			400	350	200-300	200	200
D 39	39				400	350	250	
D 42	42					400	300	250-300

ANSI (ASA) Flansche und British Standard Flansche (weitere Größen auf Anfrage)

Typ	Schraubenloch (Ø mm)	150 lbs DN/Zoll	300 lbs DN/Zoll	600 lbs DN/Zoll	900 lbs DN/Zoll	1500 lbs DN/Zoll
A 3/4	19	2, 2½, 3, 4	¾, 1, 2	¾, 1, 1¼, 2		
A 7/8	22	5, 6, 8	1, 1½, 2½, 3, 4, 6	1½, 2½, 3	½, ¾	½, ¾
A 1	25	10, 12	8	4	1, 2, 3	1, 2
A 1 1/8	28	14, 16	10	6	1½, 2½	1½, 2½
A 1 1/4	32	18, 20	12, 14	8	4, 6	3
A 1 3/8	35	24	16, 18, 20	10, 12		4
A 1 1/2	38		14	8, 10, 12	6	
A 1 5/8	41		24	16	14	



Zum Trennen von Rohrleitungen für DIN, ANSI (ASA) und B. Std. Flansche



DBP Nr. 2522817 • US Patent No. 4015324

alkitronic
HOME OF TORQUE POWER

alkitronic® products
Made in Germany by
alki TECHNIK GmbH
Entwicklung, Produktion und
Vertrieb von Schraubsystemen

Unterlettenweg 4
85051 Ingolstadt
Germany

fon +49 841 97499-0
fax +49 841 97499-90

info@alkitronic.com
www.alkitronic.com